



Familientimesklinik

Die tagesklinische Behandlung bietet neben den vielfältigen Einzel- und Gruppentherapien besonders gute Möglichkeiten, die gesamte Familie in die Behandlung einzubeziehen. Viele Patienten mit psychischen Problemen benötigen die besondere Unterstützung der Eltern und Geschwister.

Die Erarbeitung von Therapiezielen und deren nachhaltige Umsetzung erfordern die aktive Mitarbeit der gesamten Familie und sind schon Teil der ambulanten Vorgespräche.

Da die Kinder und Jugendlichen zuhause übernachten und dort das Wochenende verbringen, bleiben sie integriert in ihrem familiären und sozialen Umfeld. In der Therapie erarbeitete neue Verhaltensweisen können dadurch zeitnah zuhause in der Familie erprobt werden.

Zur Familientimesklinik gehören neben den täglichen Rückmeldungen über den Verlauf der therapiefreien Zeit im Elternhaus regelmäßige Familien- oder Elterngespräche, Eltern-Kind-Interaktions-Gruppen sowie Familiennachmittage und -samstage. Darüber hinaus legen wir Wert auf die Vernetzung der mit der Familie arbeitenden Helfer.

Wir arbeiten mit einem tiefenpsychologischen Grundverständnis, integrieren aber vielfältige Ansätze anderer Therapieschulen wie individuell angezeigt in unser Behandlungskonzept.

Unsere Patienten

KINDERGRUPPE

Das Behandlungskonzept ist im Schwerpunkt zunächst auf Kinder im Alter von 6 bis 12 Jahren ausgerichtet. Erfahrungsgemäß werden uns viele Kinder dieser Altersgruppe auf Grund früh beginnender Beziehungs-, Verhaltens- und Entwicklungsauffälligkeiten vorgestellt.

Häufige Probleme dieser Kinder sind Ängste, Zwänge, Depressionen, Reaktionen auf schwere Belastungen, Schulverweigerung oder Schwierigkeiten im sozialen Verhalten und Miteinander.

Im Kleinkind- und Vorschulalter bestehen oft Auffälligkeiten in der Selbstregulation und psychosomatische Symptome, die sich in Alltagssituationen wie dem Essen, der Selbststeuerung oder im Umgang mit Konflikten zeigen können.

Oft leiden auch Eltern unter Belastungen, die in der Beziehung zum Kind wirksam werden.

PSYCHOSOMATIK

In Zusammenarbeit mit der Kinderklinik der Asklepios Klinik Nord, Standort Heidberg können wir falls notwendig eine umfassende kinderärztliche Versorgung gewährleisten.

Der Rahmen

Wir haben von montags bis freitags von 7.30 bis 16.00 / 17.00 Uhr geöffnet, verbindlich auch in allen Ferien. Zusätzlich bieten wir Gesprächstermine bis 19 Uhr und 14-tägig Familienarbeit an Samstagen an.

Die Dauer der Behandlung wird individuell festgelegt und beträgt in der Regel 3 bis 4 Monate. In Einzelfällen hat sich eine Probeweche bewährt.

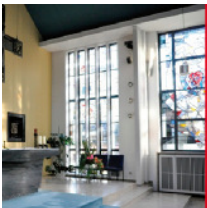
Jedes Kind und jeder Jugendliche erhält neben einem für ihn zuständigen Arzt bzw. Psychologen eine pädagogische Bezugsperson für die Zeit der Behandlung.

KLINIKSCHULE

Wir bieten alle Schularten an. Der Unterricht erfolgt in der Gruppe in enger Zusammenarbeit mit der Heimatschule. Auch hier wird intensiv mit den Eltern gearbeitet, um ihnen neue Wege, ihre Kinder beim Lernen zu unterstützen zu eröffnen.

UNSER TEAM

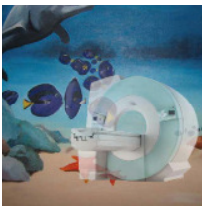
- Ärztinnen und PsychologInnen
- Kinderkrankenpflegepersonal und ErzieherInnen
- eine Bewegungstherapeutin
- eine Kunsttherapeutin
- eine Sozialpädagogin
- eine Lehrerin



www.kkh-wilhelmstift.de
info@kkh-wilhelmstift.de



**WILHELMSTIFT**
Katholisches Kinderkrankenhaus



UNSERE TAGESKLINIK

Die Abteilung für Kinder- und Jugendpsychiatrie, Psychosomatik und Psychotherapie des Katholischen Kinderkrankenhauses WILHELMSTIFT hat auf dem Gelände des Heidberg Krankenhauses eine zweite Tagesklinik mit 12 Plätzen eröffnet.

Die Überweisung zu uns erfolgt durch niedergelassene Kinder- und Jugendpsychiater, Kinder- oder Hausärzte.

Für die notwendigen **ambulanten Vorgespräche** wird ein **Überweisungsschein** benötigt, für die eigentliche **tagesklinische Behandlung** ein **Einweisungsschein**.

Die Kosten der tagesklinischen Behandlung übernimmt die Krankenkasse nach Einweisung durch einen niedergelassenen Arzt. Die Rückerstattung von Fahrtkosten kann bei der Krankenkasse beantragt werden.

Kontakt

Die Anmeldung erfolgt über unser Sekretariat. Erreichbar sind wir wochentags von 8.00 Uhr bis 16.30 Uhr unter
Tel.: **040/ 673 77 190**
www.kkh-wilhelmstift.de

Anfahrt Asklepios Klinik Nord - Heidberg

Mit dem Auto:

- aus dem Norden über BAB A7, Abfahrt Schnelsen Nord, Ohechaussee, Segeberger Chaussee, Poppenbütteler Straße, Tangstedter Landstraße
- von Süden über Alsterkrugchaussee, Krohnstieg, Tangstedter Landstraße

Mit Bus und Bahn:

- U1 bis Langenhorn Markt, umsteigen in Bus 192, Richtung Glashütter Markt bis Haltestelle Heidberg-Krankenhaus
- oder U1 bis Kiwittsmoor, dann zu Fuß (10 min. bis zum Haupteingang) über Holitzberg.

Gehen Sie durch den Torbogen vor dem Haupteingang und wenden Sie sich direkt nach li., ohne das Hauptgebäude zu betreten. In ca. 100m Entfernung sehen Sie eine Schranke. Direkt dort befindet sich die Tagesklinik Nord. Vom Besucherparkplatz aus in Richtung Haupteingang gehend, sehen Sie Schranke und Tagesklinik direkt auf der li. Seite.



Abteilung für Psychiatrie, Psychosomatik und Psychotherapie des Kindes- und Jugendalters

TAGESKLINIK NORD

für Kinder, Jugendliche und ihre Familien

Tangstedter Landstraße 400
22417 Hamburg

Auf dem Gelände der Asklepios Klinik Nord,
Standort Heidberg

