



Einnässen ist immer noch ein Tabuthema- das wollen wir ändern. Mit Hilfe speziell ausgebildeter Urotherapeutinnen beschäftigen wir uns intensiv mit diesem Thema. Es wird eine umfangreiche Diagnostik, Therapie, Anleitungen und Schulungen angeboten.

Liebe Eltern!

Ihr Kind ist in der Nacht und vielleicht auch am Tag noch nicht trocken.

Sicherlich machen Sie sich Sorgen oder sogar Vorwürfe und fragen nach der Ursache des Einnässens. Liegt eine körperliche Erkrankung vor – hat Ihr Kind psychische Probleme – oder ist Ihr Kind eventuell nur faul?

Vor dem 6. Geburtstag brauchen Sie sich keine Sorgen machen, das Einnässen ist für das Reifealter noch normal.

Es gibt viele verschiedene Arten des Einnässens und ebenso viele Ursachen.

Die häufigsten Arten

Isoliertes nächtliches Einnässen (monosymptomatische Enuresis nocturna)

Kennzeichen:

- erschwerte Erweckbarkeit
- 70% haben einnässende Verwandte
- tagsüber gibt es keinerlei Probleme – keine feuchten oder nassen Unterhosen, keinen überfallartigen Harndrang, das Fassungsvermögen der Blase ist altersgerecht

Harninkontinenz bei funktioneller Blasenentleerungsstörung

Kennzeichen:

- Fehlfunktion der Blase
- Verlust einer kleinen oder größeren Portion Urin am Tag, in der Nacht oder tags und nachts
- evt. Begleiterscheinungen: Blasen- und Niereninfektionen, Probleme bei der Kontrolle der Darmentleerung

Formen der Inkontinenz

1. Dranginkontinenz

- plötzlicher, überfallartiger Harndrang
- ungewöhnlich häufige Toilettengänge
- kleine Harportionen
- oftmals mangelnde Wahrnehmung für den Harndrang und das Einnässen tagsüber

2. Spinkter- Detrusor- Dyskoordination (SDD)

- die Blasenmuskulatur und die Beckenbodenmuskeln arbeiten nicht richtig zusammen
- die Blase wird in Portionen entleert
- vermehrt Blasen- und Niereninfektionen

3. Mischtyp

häufig kombinieren sich 1+ 2

4. Harninkontinenz bei Miktionsaufschub

- der Harndrang wird zunächst normal wahrgenommen
- der Toilettengang wird bewusst verschoben, wobei es häufig zum Einnässen kommt die Häufigkeit des Wasserlassens ist normal bis verringert
- die Symptome der Dranginkontinenz werden häufig mit den Zeichen des Miktionsaufschubs verwechselt.

Wie können wir helfen?

Ist Ihr Kind älter als 6 Jahre und entschließen Sie sich gemeinsam mit Ihrem Hausarzt zu einer Untersuchung im Kinderkrankenhaus, können wir Ihnen und Ihrem Kind eine umfassende medizinische Abklärung des Einnässproblems anbieten.

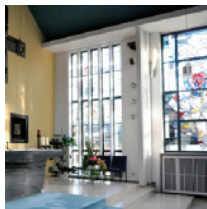
Wir laden Sie gerne hierzu zum tagesstationären Aufenthalt ein.

Vorab senden wir Ihnen Unterlagen zu, die sie bitte mit Ihrem Kind gemeinsam ausfüllen und an uns zurücksenden.

Weitere Informationen zu dem tagesstationären Aufenthalt bei uns liegen anbei. Bei weiteren Fragen können Sie uns gerne auch anrufen.

Am Ende dieses Tages können wir in den meisten Fällen sagen, welches Problem bei Ihrem Kind vorliegt und welche Therapie in Frage kommt.

Sollte die Problematik nicht eindeutig zugeordnet werden können, oder liegt eine organische Ursache vor, können weiterführende Untersuchungen ermöglicht werden.



www.kkh-wilhelmstift.de
info@kkh-wilhelmstift.de



 **WILHELMSTIFT**
Gesundheit für Kinder und Jugend



Therapie

Das Therapieangebot ist sehr individuell und richtet sich nach den Ursachen des Einnässens. Zunächst müssen Begleiterscheinungen wie Blasen- und Niereninfektionen sowie Probleme bei der Kontrolle der Darmentleerung, wie Verstopfung und Stuhlschmierer, vorab behandelt werden.

Bei isoliertem nächtlichen Einnässen:

- Verhaltenstherapie
- Therapie mit dem Weckapparat (inklusive Verhaltensempfehlungen)
- Medikamentöse Therapie

Bei Harninkontinenz / Blasenfunktionsstörung:

Blasenschulung für

1. Kind
2. Eltern
3. evtl. zusätzlich medikamentöse Therapie

Schulungen finden Einzel- oder in Gruppen statt. Die Blasenschulung vermittelt ein fundiertes Wissen über das Störungsbild der Harninkontinenz im Unterschied zur normalen, störungsfreien Blasenfunktion.

Verhaltensänderungen werden erarbeitet und vereinbart.

Die Körper- und Selbstwahrnehmung der Kinder wird geschult mit dem Ziel einer bewussten und verbesserten Blasenkontrolle.

Wir hoffen, Ihnen einige Fragen beantwortet zu haben und würden uns freuen, Sie in unserem Hause begrüßen zu dürfen.

Kontakt:

Katholisches Kinderkrankenhaus Wilhelmstift Urotherapeutinnen:

Sr. Andrea Mühlbrecht-Lorenz

Sr. Janine Andes

Tel.: 040-67377626

Sekretariat Chirurgie Tel.: 040-67377216

E-Mail: a.muehlbrecht@kkh-wilhelmstift.de
j.andes@kkh-wilhelmstift.de



Kath. Kinderkrankenhaus Wilhelmstift gGmbH
Liliencronstraße 130 • 22149 Hamburg
Telefon 040 67377-0 • Fax 040 67377-133

Einnässen im Kindes- und Jugendalter

- offen darüber reden

Informationen für Ärzte und Familien

